

Notre sélection d'huîtres 2016



Beaucoup, passionnément, à la folie !!!



NORREF

UNE DIVISION DE COLABOR



Huîtres BeauSoleil

Région de Miramichi

Crassostrea virginica

Douce et minérale

		Grosueur (Pouce)
HUI13600	Large 75 un	3.00" / +
HUI13450	Cocktail 24 un	2.50" à 3.00"
HUI13400	Cocktail 100 un	2.50" à 3.00"
HUI18017	French Kiss 18 un	3.00" / +



Huîtres Caraquet

Région de Caraquet

Crassostrea virginica

Douce et sucrée

		Grosueur (Pouce)
HUI00060	Choix 100-130 un	3.00" à 3.75"
HUI00090	Choix Jumbo 40-60 un	4.00" / +
HUI00030	Standard 4 lbs	3.00" / +



Huîtres Acadian

Région de Richibuctou (baie de Bedec)

Crassostrea virginica

Douce et charnue, salinité moyenne

		Grosueur (Pouce)
HUI08970	Acadian King Choix 80 un	3.00" à 3.50"
HUI08975	Acadian Pearl Cocktail 100 un	2.50" à 3.00"

Nouvelle-Écosse 2016



Huîtres Caribou

Région de Caribou

Crassostrea virginica

Grosueur (Pouce)

Douce et charnue

HUI10170 Choix Large 100 un 3.00" à 3.50"

HUI10180 Choix XX-Large 60 un 3.50" à 4.50"



Huîtres Tatamagouche

Région de Tatamagouche

Crassostrea virginica

Grosueur (Pouce)

Douce et fruitée

HUI05600 Choix Moyenne 100 un 2.50" à 3.00"

HUI05700 Choix Large 100 un 3.50" à 4.50"

Île-du-Prince-Édouard 2016



Huîtres Irish Point

Région de Rustico

Crassostrea virginica

Grosueur (Pouce)

Charnue à la saveur franche et salée

HUI12900 Cocktail 100 un 2.75"



Huîtres Daisy Bay

Région de Rustico

Crassostrea virginica

Chair de qualité supérieure,
merveilleusement saline avec une superbe
finale en bouche

Grosueur (Pouce)

HUI12850 Choix 100 un 3.25"



Huîtres Cooke's

Région de Malpèque

Crassostrea virginica

Salée et ferme

HUI16500 Cocktail 100 un

Grosueur (Pouce)

2.50" à 3.00"



Huîtres Gooseberry Bay

Région de Malpèque

Crassostrea virginica

Charnue et tendre

HUI11111 Choix 100 un

Grosueur (Pouce)

3.00" à 3.75"



Huîtres Lucky Lime

Région de New London Bay

Crassostrea virginica

Salée et sucrée

HUI00010 Choix 100 un

Grosueur (Pouce)

2.50" à 3.00"



Huîtres Malpèque

Région de Malpèque

Crassostrea virginica

Tendre et sucrée, goût de salade

HUI10001 Choix 60 un

HUI09850 Choix 80 un

HUI09800 Choix 100 un

HUI10300 Choix 150 un

HUI10002 Cocktail 100 un

HUI10100 Standard 125-140 un

HUI10150 Standard 100 un

HUI10520 Standard 25 un

Grosueur (Pouce)

5.00" / +

4.50" à 5.50"

3.50" à 4.50"

3.00" à 3.50"

2.50" à 3.00"

3.00" / +

3.00" / +

3.00" / +



Huîtres North Point

Région d'Howard's Cove

Crassostrea virginica

Légère, douce et sucrée

HUI10400 Choix 100 un

Grosueur (Pouce)

3.00" à 4.00"



Huîtres Pickle Point

Région de Hope River

Crassostrea virginica

Charnue, salée et onctueuse

HUI11120 Choix 100 un

Grosueur (Pouce)

3.00" à 3.50"



Huîtres Raspberry

Région de Raspberry Point

Crassostrea virginica

Ferme et sucrée

HUI12700 Choix 100 un

HUI18002 Choix 18 un

HUI12800 Choix Large 100 un

Grosueur (Pouce)

3.00" à 3.50"

3.00" à 3.50"

3.50" à 4.50"



Huîtres Rocky Bay

Région de Salutation Cove

Crassostrea virginica

Charnue et douce

HUI10160 Choix 100 un

Grosueur (Pouce)

3.00" à 3.50"



Huîtres Shiny Sea

Région de New London Bay

Crassostrea virginica

Salée, douce et végétale

HUI12900 Choix Régulier 18 un

HUI18003 Choix Régulier 18 un

Grosueur (Pouce)

2.50" à 3.00"

2.50" à 3.00"



Huîtres South Lake

Région de South Lake

Crassostrea virginica

Salée et juteuse

HUI13505 Choix Régulier 140 un

HUI13500 Choix Large 100 un

HUI18004 Choix Régulier 18 un

Grosueur (Pouce)

3.00" à 3.50"

3.00" à 3.75"

3.00" à 3.50"



Huîtres J'Adore

Région de Malpèque

Crassostrea virginica

Grosueur (Pouce)

Salée et douce

HUI16510 Choix 100 un

3.00" à 3.50"

HUI18010 Combo J'Adore et Cocktail 16 un



Huîtres Blackberry Point

Région de Foxley river

Crassostrea virginica

Grosueur (Pouce)

Ferme et sucrée

HUI00008 Choix 100 un

3.50" à 4.50"



Huîtres Cavendish Cup

Région de Cavendish

Crassostrea virginica

Grosueur (Pouce)

Ferme et douce

HUI16600 Choix 50 un

2.50" à 3.00"

HUI18001 Choix 18 un

2.50" à 3.00"



Huîtres Conway Cup

Région de Cascumpeque

Crassostrea virginica

Grosueur (Pouce)

Charnue et douce

HUI00007 Choix 100 un

2.50" à 3.50"



Huîtres Colville Bay

Région de Souris

Crassostrea virginica

Grosueur (Pouce)

Charnue, douce et croquante, moyennement salée

HUI11100 Sarah Shore Cocktail 100 un

2.50" à 3.50"

HUI11101 Colville Bay Choix Medium 80 un

3.00" à 3.50"

HUI11102 Colville Bay Choix Large 100 un

3.50" à 4.00"

HUI18011 Colville Bay Standard 33 un

3.00" à 4.00"

État du Connecticut 2016



Huîtres Blue Point

Région de Norwalk

Crassostrea virginica

Grosueur (Pouce)

Douce et charnue

HUI08100 Choix 100 un

3.50" à 4.00"

État du Massachusetts 2016



Huîtres Katama Bay

Région de Martha Vineyard

Crassostrea virginica

Grosueur (Pouce)

Salée et charnue

HUI00024 Choix 100 un

3.00" à 3.75"



Huîtres Standish Shore

Région de Duxbury

Crassostrea virginica

Grosueur (Pouce)

Salée et charnue

HUI00310 Choix Large 100 un

4.00" / +

HUI00311 Choix Select 100 un

3.50" à 4.00"



Huîtres Wianno

Région de Cape Cod

Crassostrea virginica

Grosueur (Pouce)

Ferme, douce et sucrée

HUI05900 Choix 50 un

2.50" à 3.00"

HUI05800 Choix Large 50 un

3.00" à 3.50"

HUI05750 choix X-Large 25 un

3.50" / +



Huîtres Wellfleet

Région de Cape Cod

Crassostrea virginica

Grosueur (Pouce)

Charnue, douce et sucrée

HUI11110 Choix 100 un

3.00" à 3.50"



Huîtres en fût

Région de Chesapeake

Crassostrea virginica

Douce et sucrée

Ces huîtres douces et non-salées sont idéales pour toutes vos recettes. Offertes en deux tailles, les sélects qui sont plus grosses et les standards qui sont plus petites, elles seront vos préférées pour les soupes, chaudrées, ragoûts, sauces, tartares, pâtés. De quoi développer les huîtres sous toutes leurs formes et saveurs.



- | | |
|----------|--|
| HUI09200 | Huître en fût Standard
Format 8 onces
(10 à 15 huîtres) |
| HUI09000 | Huître en fût Standard
Format Gallon
(144 à 279 huîtres) |
| HUI09500 | Huître en fût Select
Format Gallon
(81 à 171 huîtres) |



Huîtres Fines de Claire

Région de Marennes Oléron

Crassostrea gigas

Peu charnue, riche en eau, au goût affiné, équilibrée en sel

HUI00170 Choix 50 un

Grosueur (Pouce)
3.00" à 4.00"



Huîtres Fines de Claire verte

Région de Marennes Oléron

Crassostrea gigas

Chair suffisante, branchie verdâtre à la saveur équilibrée: salée, puis sucrée

HUI00160 Choix 50 un

Grosueur (Pouce)
3.00" à 4.00"



Huîtres Spéciales de Claire

Région de Marennes Oléron

Crassostrea gigas

Charnue à la saveur salée estompée par la saveur sucrée prédominante

HUI00175 Choix 50 un

Grosueur (Pouce)
3.00" à 4.00"



Huîtres Pousse en Claire

Région de Marennes Oléron

Crassostrea gigas

Très charnue, très ferme avec une saveur sucrée prédominante

HUI00176 Choix 50 un

Grosueur (Pouce)
3.00" à 4.00"



Huîtres Coromandel

*Baie de McGregor, Péninsule de Cormandel,
Île du Nord*

Crassostrea gigas

Goût de beurre dans une eau riche et saline
avec une finale rappelant le concombre

HUI00157 Choix 60 un

Grosueur (Pouce)
2.50" à 2.75"



Huîtres Kaipara

Région de Rustico

Crassostrea gigas

Chair charnue à la texture crémeuse; légèrement
citronnée, finale de concombre

HUI00156 Choix 60 un

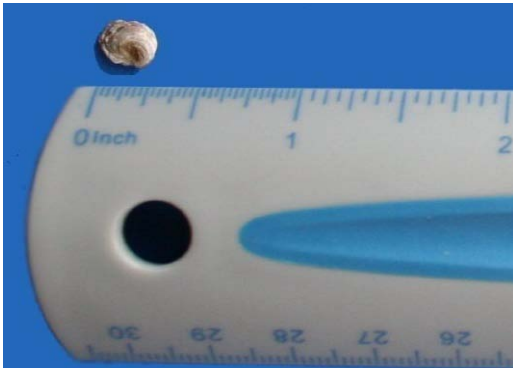
Grosueur (Pouce)
2.50" à 2.75"

CROISSANCE DES HUÎTRES

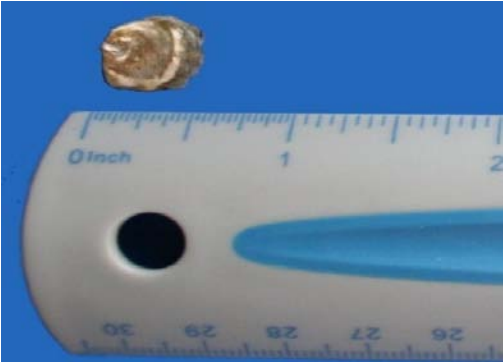
SEMENCE



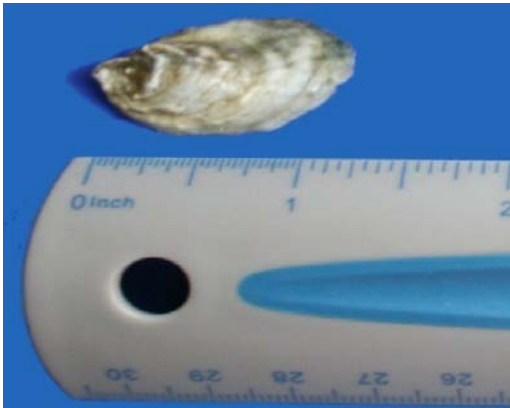
2 SEMAINES



8 SEMAINES



6 MOIS (+/- 1 POUCE)



12 MOIS (+/- 2 POUCES)



24 MOIS (+/- 4 POUCES)



TAILLES RÉELLES

COCKTAIL
2.5" to 3"
1.5 oz to 2.0 oz.



CHOIX
3" to 4"
2.0 oz to 5.0 oz.



CHOIX LARGE
4" to 5"
5.0 oz to 7.0 oz.



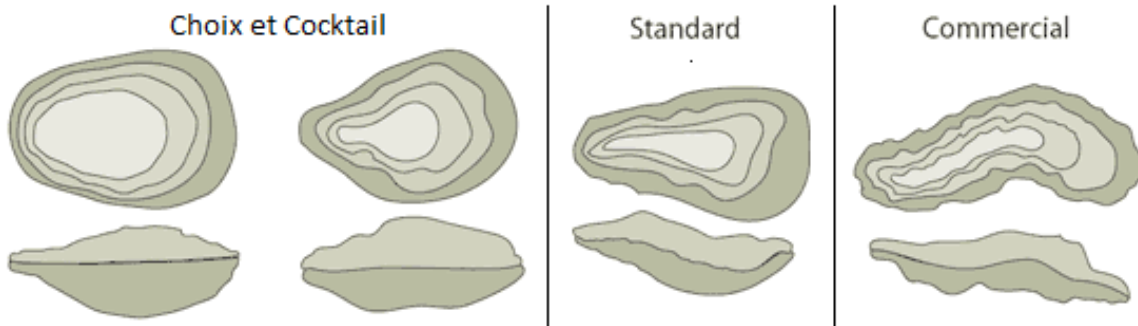
JUMBO
5" and larger
7.0 oz and up



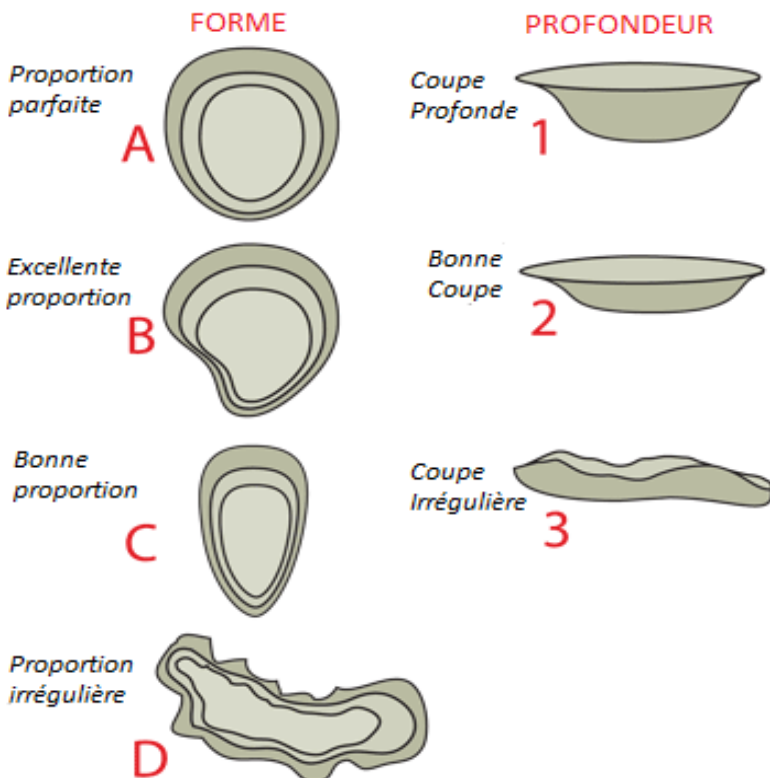
Charte de classification des huîtres

Un peu comme les flocons de neige, il n'y a pas deux huîtres exactement identiques. La coquille et la chair sont les deux éléments pris en compte pour établir la catégorisation.

Forme de la coquille



Catégorisation des huîtres



	Shape	Cup
Choice	A	1
	A	2
	B	1
	B	2
Standard	C	1
	C	2
	D	1
	D	2
Commercial	A	3
	B	3
	C	3
	D	3